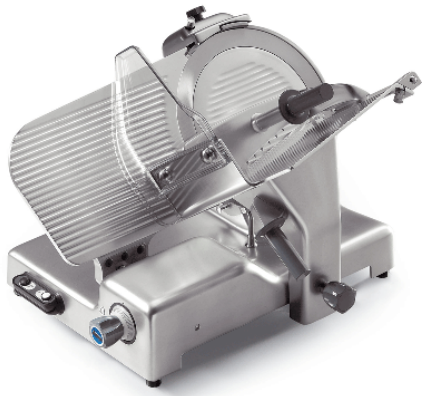




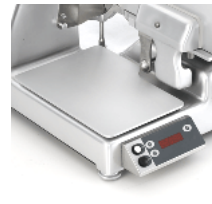
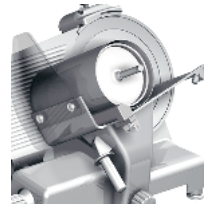
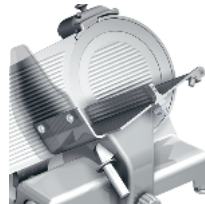
solo per professionisti

Sirman Spa
Viale dell'Industria 9/11
35010 PIEVE DI CURTAROLO (PD), Italy
Tel./Fax. +39 049 9698666 / +39 049 9698688
email: info@sirman.com



Sirman Слайсеры , model Galileo 370 :

- Плавный силуэт без углов и видимых болтовых соединений.
- Хромированный и шлифованный стержень.
- Втулки скольжения из лакированного чугуна.
- Защитный кожух каретки из вулканизата.
- Демонтируемый кожух держателя рабочего стола.
- Разделитель ломтика из нержавеющей стали с байонетным пазом
- Все мелкие детали из нержавеющей стали.
- Герметичная непроницаемость шкива.
- Расстояние между головкой и лезвием 70 мм
- Нижний кожух.
- Переключаемая электронная плата 110-220-380 V монофазная и трёхфазная.
- Точило с нижним защитным кожухом.
- Экстрактор лезвия на всей серии.
- Толкатель для прижатия нарезаемого продукта легко снимается для очистки.
- наклон ножа в 38°.
- Пластиковая рукоятка
- Ножки, покрытые алюминием.
- Пластиковые кнопки IP 67.



Remarkable clearance between blade and machine body

Side guard for food tray

Tube older for slicing vegetables

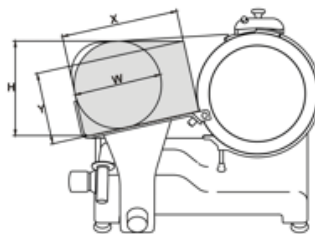
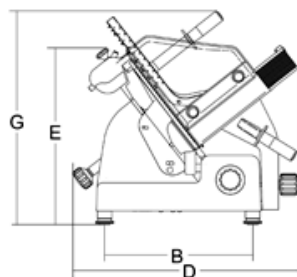
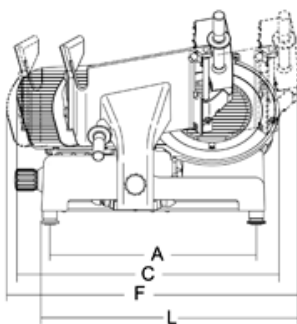
Optional scale application



Lifting lever optional

Optional legs

спецификация



технические данные

Модель	GALILEO 370
Ø лезвия	mm 370 - inch. 15
Двигатель	watt 380 - Hp 0,52
Толщина нарезки	mm 25
Ход каретки	mm 365
Лоток	mm 350x320

A	mm 575
B	mm 410
C	mm 740
D	mm 680
E	mm 515
F	mm 820
G	mm 700
L	mm 730
X	mm 320
Y	mm 225
H	mm 295
W	mm 266
Вес нетто	kg 55
Размеры упаковки	mm 870x840x750
Вес брутто	kg 71
HS-CODE	84385000